

Gripo virusologinė priežiūra

A.Griškevičius

Nacionalinė visuomenės sveikatos
priežiūros laboratorija

Problema

- Genetinis driftas neatitinka antigeninių virusų pasikeitimų.

Vakcinuotų asmenų sergamumas pagal pagal sezonus

- 2009-2010 3%
- 2010-2011 8%
- 2011-2012 21%

Gripo priežiūros kartiniai stulpai

- Klinikinis stebėjimas (ILI, ARI) agreguoti duomenys
- Gripo aptikimas – agreguoti duomenys
- Viruso charakterizavimas
 - Antigeninė charakteristika
 - Genetinė charakteristika
 - Viruso rezistentiškumas

Gripo epidemiologinės priežiūros šaltiniai

- Pasirinktinė klinikinė priežiūra
- Sunkių klinikinių būklių stebėjimas ligoninėse
- Mirtys
- Protrūkliai

Gautų ėminių skaičius 2011-2012 sezono metu

- 107 priežiūriniai
- 55 mokami
- 51 patvirtinamieji iš VL VULSK (Vaikų ligoninės Vilniaus universiteto ligoninės Santariškių klinikų)
- 4 iš Teismo medicinos tarnybos

VISO: 217 ėminių

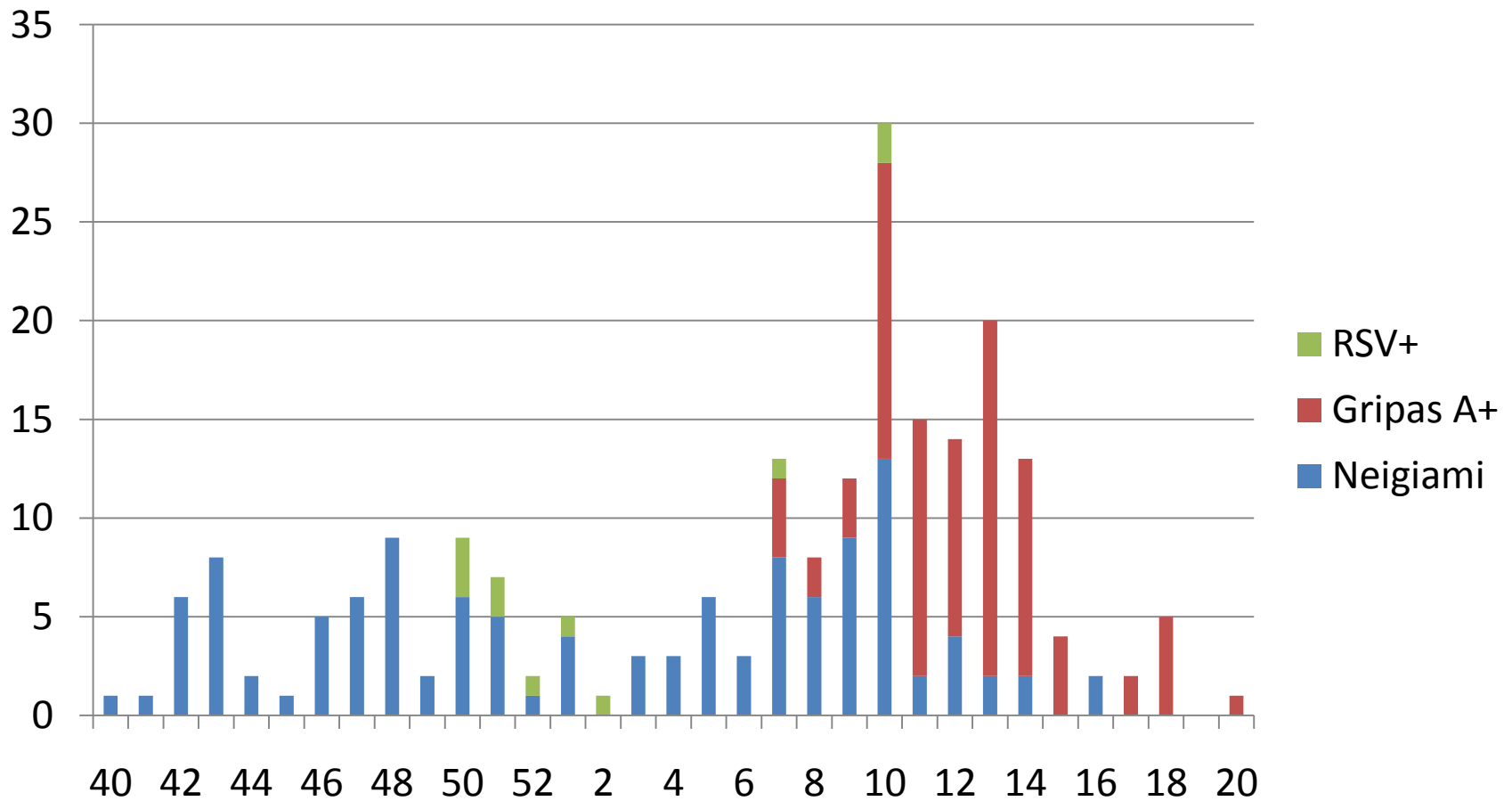
Apskričių dalyvavimas virusologinėje priežiūroje

APSKRITIS	Priežiūriniai	Mokami
Alytaus		
Kauno	44	26
Klaipėdos	15	1
Marijampolės		2
Panevėžio	1	5
Šiauliai	21	5
Tauragė		1
Telšiai		
Utena		
Vilnius	84	12

Problemos su ėminių paėmimu ir transportavimu

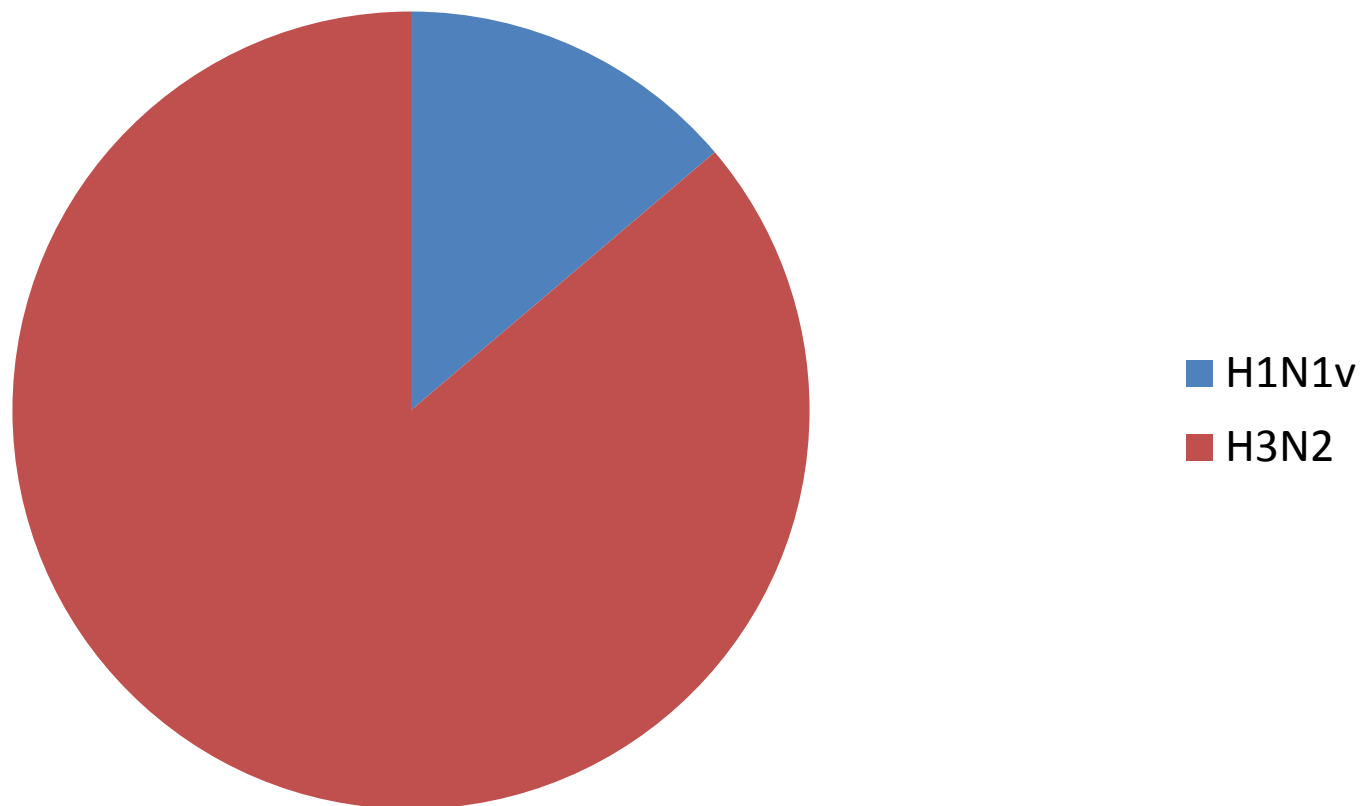
- Ėminys paimamas per vėlai (vėliau kaip 3 dienos nuo ligos pradžios)
- Ėminys per ilgai transportuojamas
 - paimtas sausio 30d. atveštas vasario 23d.
 - paimtas vasario 13d. atveštas vasario 24d.

Tyrimų rezultatai 2011-2012 sezone



Gripo A subtipų pasiskirstymas 2011-2012 sezone

Gripas A



2012-2013 sezono problemos

- Ką priskirsime priežiūrai
- Visų apskričių dalyvavimas priežiūroje
- Virusų skyrimas iš sunkių klinikinių atvejų
- Virusų skyrimas iš rizikos grupių
- H3N2v

Planuojami pakitimai

- Gripo (RSV) aptikimas pranešinėti pagal amžiaus grupes (dabartiniu metu pagal klinikičius 0-4, 5-14, 15-64, 65+)
- Į siuntimo formą įvesti paciento imunokompetencijos indikatorių
- Virusų charakterizavime pereiti nuo agreguotų prie individualių duomenų, susiejant juos su ėminio paėmimo laiku
- Identifikuoti virusus sukeliančius labiau sunkias kliniķines būkles arba pažeidžiančius rizikos grupes
 - 2012/2013 pereinamasis sezonas
 - 2013/2014 privalomas sezonas