

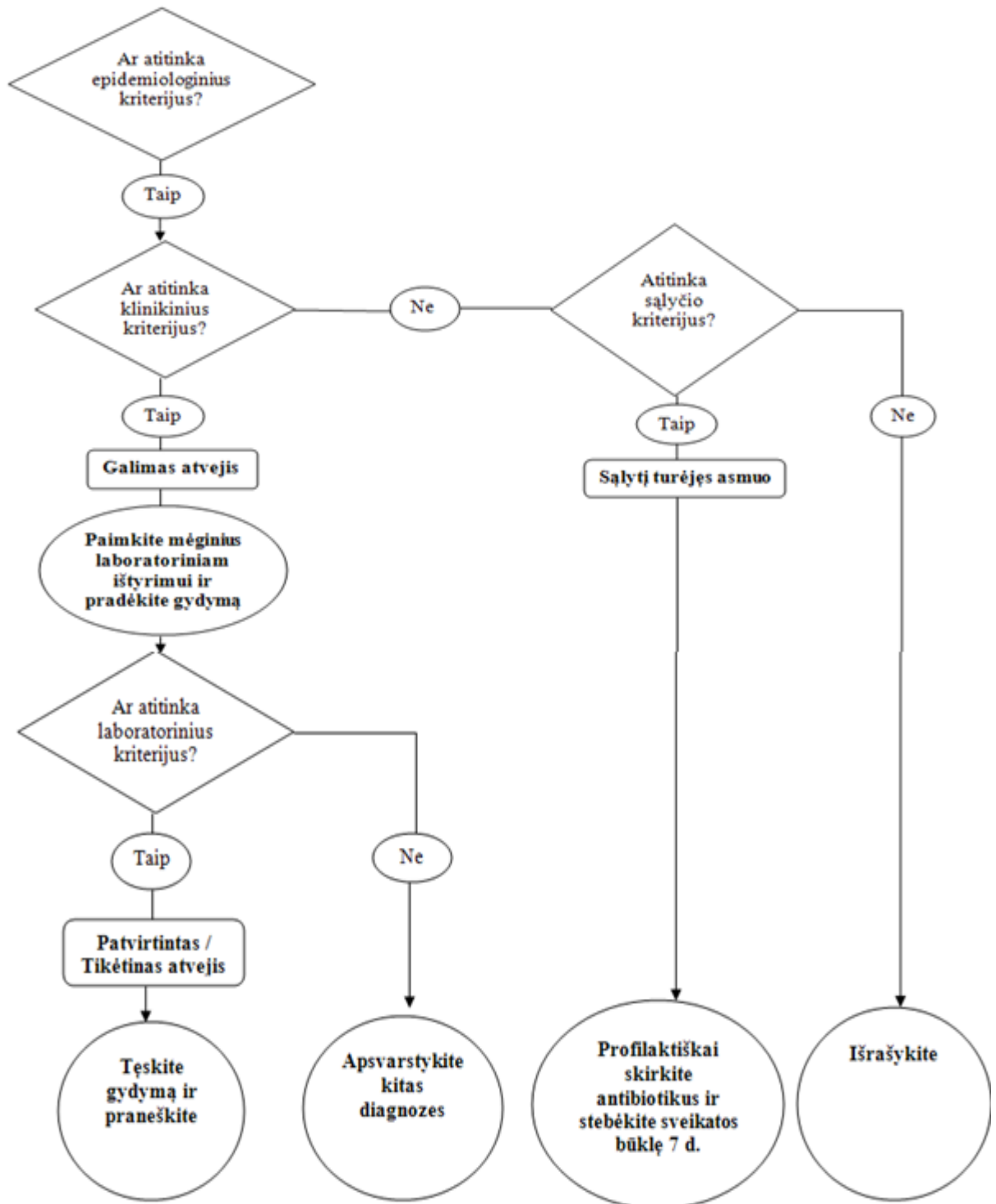
Atvejo apibrėžimas ir atvejų, susijusių su maro protrūkiu Madagaskare, pirminio įvertinimo ir valdymo algoritmas*

Maro atvejo apibrėžimas, susijęs su protrūkiu Madagaskare (nuo 2017 m. rugpjūčio 1 d.)

Apibrėžimas	
Klinikiniai kriterijai	Buboninis maras: <ul style="list-style-type: none"> • karščiavimas IR staiga prasidedantis skausmingas limfadenitas ARBA Plaučių maras <ul style="list-style-type: none"> • karščiavimas IR bent vienas iš šių trijų požymių: <ul style="list-style-type: none"> • kosulys • krūtinės skausmai • kraujavimas iš plaučių ARBA Septiceminis maras: <ul style="list-style-type: none"> • Karščiavimas ir šaltkrėtis
Laboratoriniai kriterijai	<u>Tikėtino atvejo laboratoriniai kriterijai</u> <ul style="list-style-type: none"> • <i>Yersinia pestis</i> F1 antigeno nustatymas klinikiniame mėginyje • <i>Yersinia pestis</i> specifinių antikūnių į F1 antigeną vienkartiname kraujo mėginyje nustatymas <u>Patvirtinto atvejo laboratoriniai kriterijai</u> <ul style="list-style-type: none"> • <i>Yersinia pestis</i> išskyrimas iš klinikinio mėginio • <i>Yersinia pestis</i> nukleiorūgštis nustatymas iš klinikinio mėginio • Specifinė antikūnų reakcija į <i>Yersinia pestis</i> F1 antigeną (keturis kartus ar daugiau padidintas antikūnių titras) patvirtinta neutralizacijos testais
Epidemiologiniai kriterijai	Grįžimas iš Madagaskaro ar sąlytis su keliautoju, grįžusiu iš Madagaskaro, per paskutines 7 d. ARBA Darbas laboratorijoje su maro atvejų mėginiais per paskutines 7 d.
Sąlyčio kriterijai	Per paskutines 7 dienas mažiausiai vienas iš kriterijų: <ul style="list-style-type: none"> • artimas sąlytis su patvirtintu ar tikėtinu atveju • artimas sąlytis su graužikais Madagaskare • blusų sukandimai Madagaskare • tiesioginis sąlytis su patvirtinto ar tikėtino atvejo kūno skysčių mėginiu
Klasifikacija	
Sąlytį turėjęs asmuo	Bet kuris asmuo, atitinkantis sąlyčio kriterijus
Galimas atvejis	Bet kuris asmuo, atitinkantis klinikinius kriterijus ir mažiausiai vieną epidemiologinį kriterijų
Tikėtinas atvejis	Bet kuris asmuo, atitinkantis klinikinius kriterijus ir mažiausiai vieną tikėtino atvejo laboratorinį kriterijų
Patvirtintas atvejis	Bet kuris asmuo, atitinkantis mažiausiai vieną patvirtinto atvejo laboratorinį kriterijų

*Šis atvejo apibrėžimas skirtas tik maro atvejams, tiesiogiai ar netiesiogiai susijusiems su protrūkiu Madagaskare

Atvejų, susijusių su maro protrūkiu Madagaskare, pirminio įvertinimo ir valdymo algoritmas*



Informacijos apie maro diagnostiką ieškokite:

http://www.emerge.rki.eu/Emerge/SharedDocs/Downloads/EMERGE-Plague-recommendations.pdf?__blob=publicationFile