

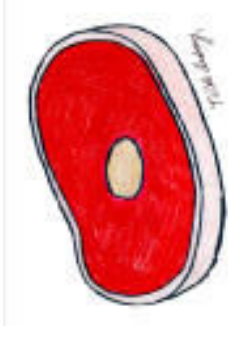
# KAIP UŽSIKREČIAMA TRICHINELIOZE



KIAULĖS AR ŠERNAI TRICHINELIOZE UŽSIKREČIA ĖSDAMI PELES, KRITUSIUS LAUKINIUS GYVŪNUS BEI JŲ SKERDIENĄ



SERGANČIŲ KIAULIŲ RAUMENYSE RANDASI TRICHINELIŲ LERVŲ



UŽKRĖSTA ŽALIA MĖSA



Art. 01/2001/0001/0001 - Bf/0001

PELĖS, MIŠKO GYVŪNAI UŽSIKREČIA ĖSDAMI ŽMONIŲ IŠMESTAS MAISTO ATLIEKAS, UŽKRĖSTAS TRICHINELIŲ LERVOMIS



ŽMOGUS UŽSIKREČIA VALGYDAMAS TRICHINELIŲ LERVOMIS UŽKRĖSTĄ MĖSĄ