

ĮSIŽIŪRĖK: TAVO PRIEŠAI - KIRMINAI!



SPALINĖ



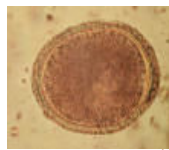
IŠSKIRIA KIAUŠINĖLIUS



JŲ PATENKA ANT RANKŲ,
ŽAISLŲ, KITŲ DAIKTŲ



ASKARIDĖ



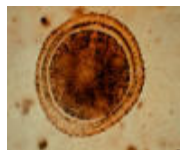
IŠSKIRIA KIAUŠINĖLIUS



JŲ PATENKA Į DIRVOŽEMĮ,
VANDENĮ, ANT DARŽOVIŲ



TOKSOKARA



IŠSKIRIA KIAUŠINĖLIUS



JŲ SU GYVŪNŲ IŠMATOMIS PATENKA
Į ŽEMĘ, ANT VAISIŲ, DARŽOVIŲ



TRICHINĖLĖ



IŠSKIRIA LERVAS



JOS APSIGYVENA RAUMENYSE